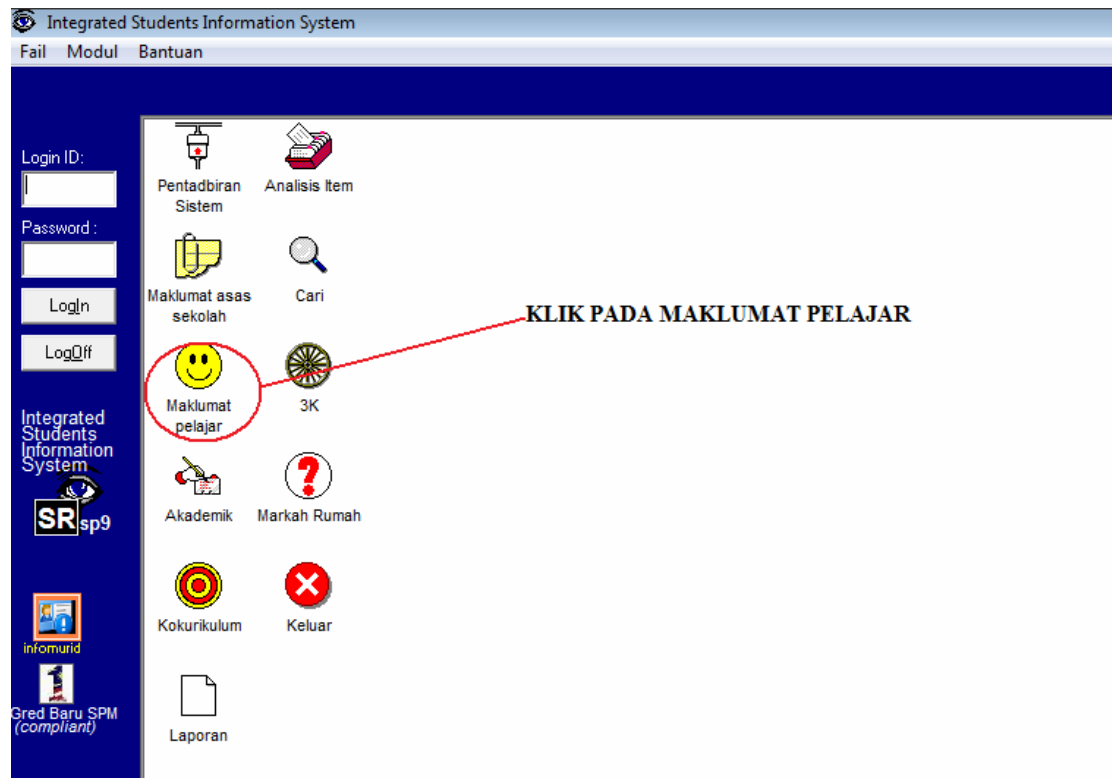


Panduan Memuat Naik Maklumat Murid

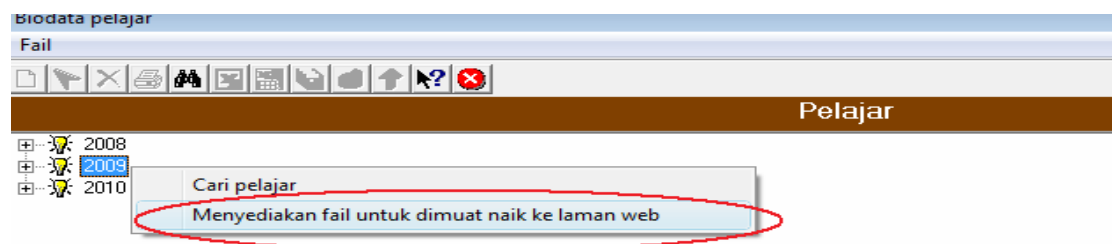
Sila klik Maklumat Pelajar



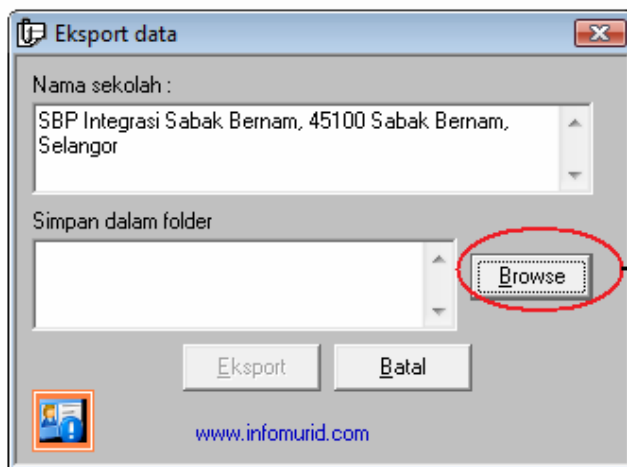
di ISIS



Pilih Tahun yang berkenaan dan seterusnya Klik Kanan pd tetikus.Sila klik pada menu "Menyediakan fail untuk dimuat naik ke laman web"

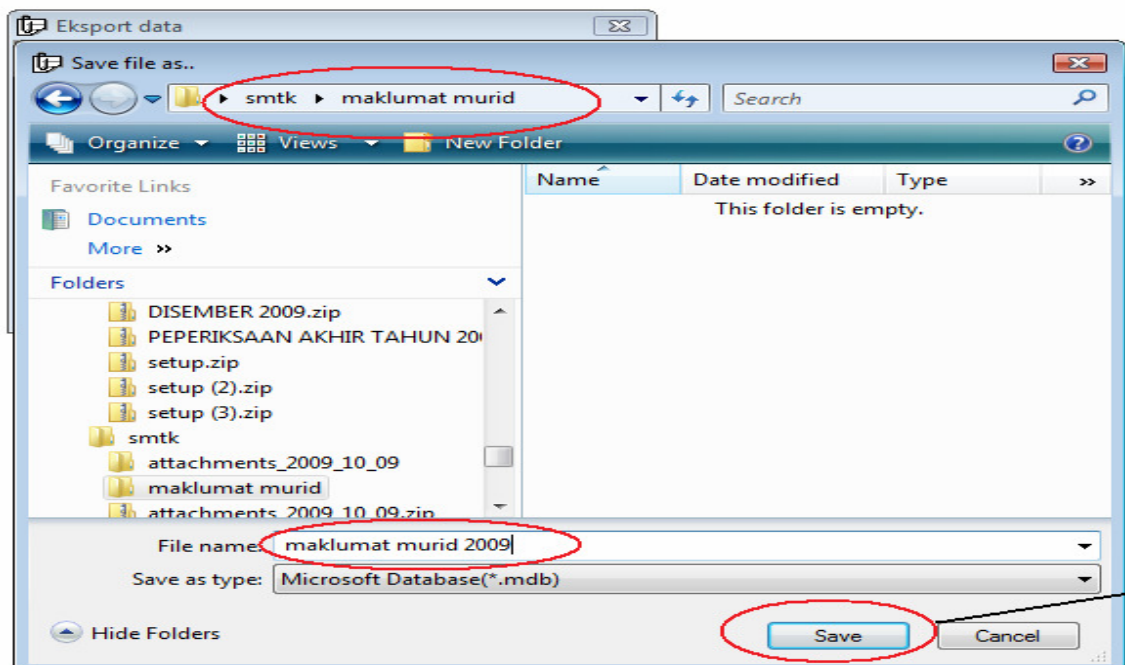


Sila klik pada butang BROWSE untuk memilih lokasi penyimpanan data



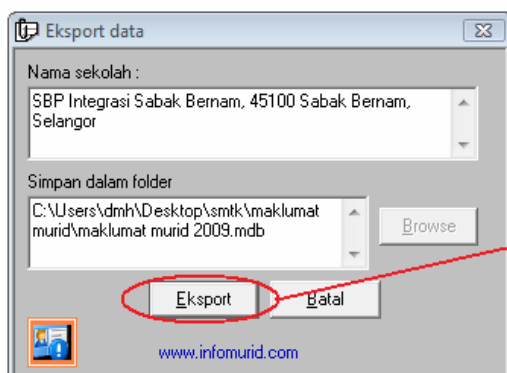
Sila Klik pd butang Browse

Pilih lokasi penyimpanan data dan beri nama pada "File Name" dan klik SAVE

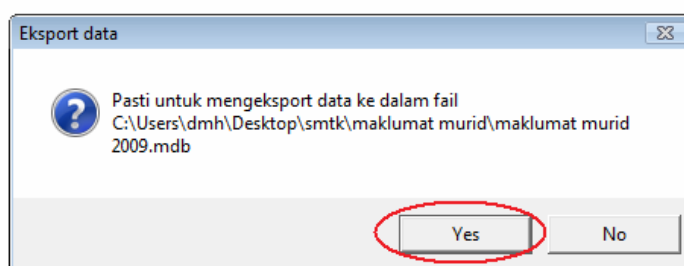


klik SAVE

Sila klik butang EKSPORT

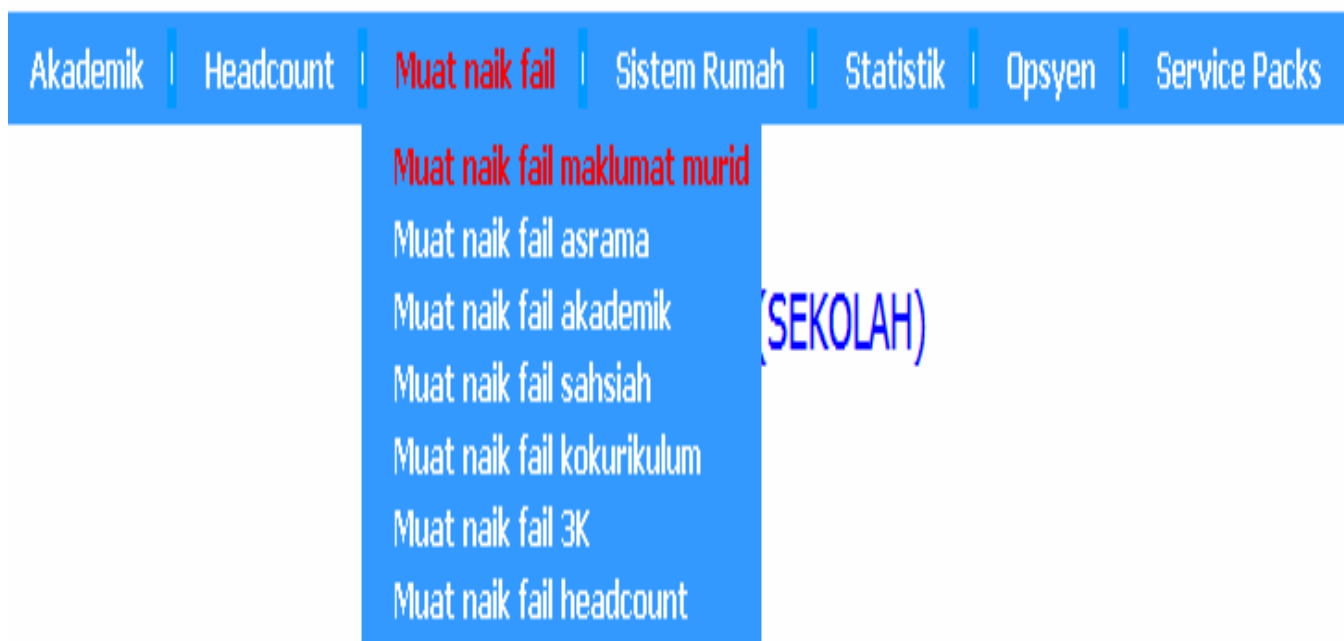


KLIK BUTANG EKSPORT



Sila masuk ARAS 2 (Setiasaha Peperiksaan) di laman web infomurid

Pilih menu MUAT NAIK → MUAT NAIK FAIL MAKLUMAT MURID



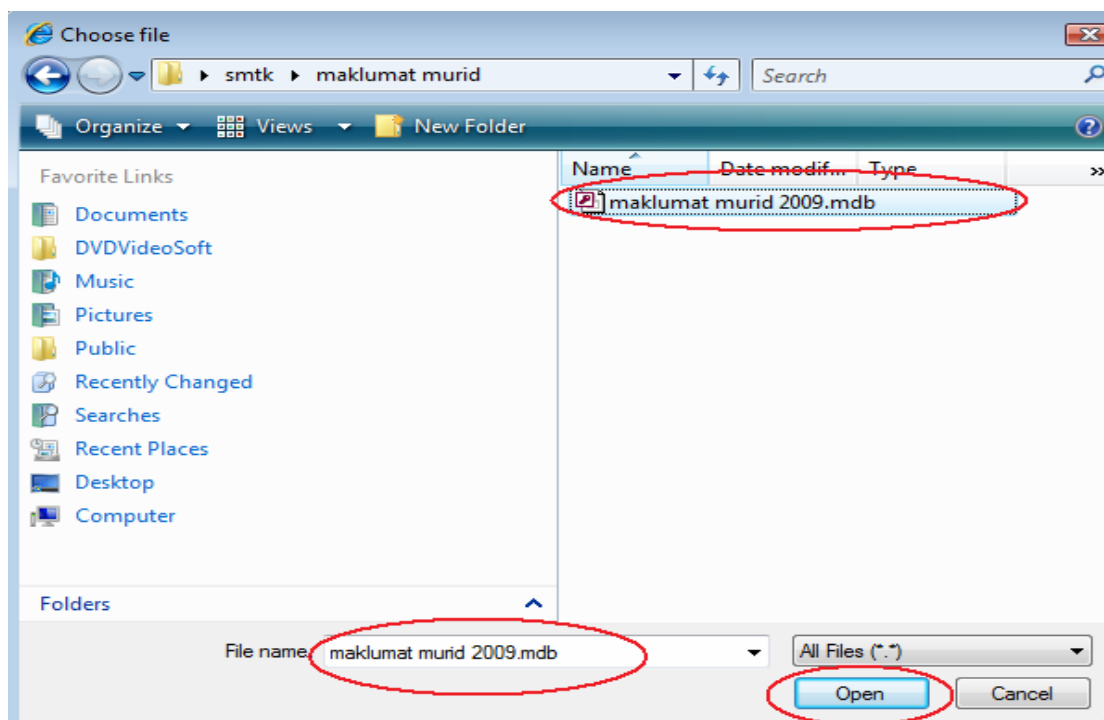
Sila klik BROWSE untuk mencari fail maklumat pelajar yang dieksport dari ISIS

MUAT NAIK FAIL MAKLUMAT MURID

- Tekan butang Browse untuk memilih fail yang berkaitan.
- Klik butang Upload untuk muat naik fail ke laman web.
- Masa yang diambil untuk muat naik adalah bergantung kepada saiz fail dan kelajuan talian internet anda..



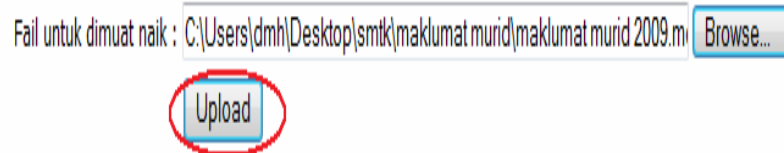
Pilih fail dan klik OPEN



Klik UPLOAD

MUAT NAIK FAIL MAKLUMAT MURID

- Tekan butang *Browse* untuk memilih fail yang berkaitan.
- Klik butang *Upload* untuk muat naik fail ke laman web.
- Masa yang diambil untuk muat naik adalah bergantung kepada saiz fail dan kelajuan talian internet anda..



MESEJ di bawah akan dipaparkan sekiranya data berjaya di "muat naik"



***MAKLUMAT PELAJAR PERLU DI MUAT NAIK SEKALI LAGI
SEKIRANYA TERDAPAT PERTAMBAHAN PELAJAR BARU DI SEKOLAH
DAN SETELAH MEMASUKI TAHUN BARU***