

INTEGRATED STUDENTS INFORMATION SYSTEM (ISIS)



*Maklumat Murid
dan
Analisis Berpusat Secara On-line*
www.infomurid.com

MANUAL PENGGUNA

ISI KANDUNGAN

Bil	Tajuk	Muka surat
1.	Pengenalan	3
2.	Reka bentuk modul berasaskan WEB	4
3.	Menaik taraf perisian ISIS	5
4.	Mengemaskini maklumat Tahap	6
5.	Menyediakan fail maklumat murid untuk muat naik	7
6.	Menyediakan fail maklumat akademik untuk muat naik	8
	Menyediakan fail maklumat kokurikulum untuk muat naik	9
	Menyediakan fail maklumat sahsiah untuk muat naik	10
	Menyediakan fail maklumat asrama untuk muat naik	11
	Menyediakan fail maklumat 3K untuk muat naik	12
7.	Muat naik fail maklumat murid ke laman web	13-15
8.	Menyemak analisis markah Rumah	16
9.	Menyemak analisis akademik	16
10.	Menyemak analisis 3K	17
11.	Menyediakan maklumat lengkap seseorang murid	18
12.	Menyediakan Analisis Mata Pelajaran Semua SBP	19

INTEGRATED STUDENTS INFORMATION SYSTEM (ISIS) **Maklumat Murid dan Analisis Berpusat Secara On-line**

1. Pengenalan

ISIS telah mula diperkenalkan kepada semua Sekolah Berasrama Penuh (SBP) pada tahun 2002. Pada awalnya ia hanya digunakan untuk menyimpan rekod peperiksaan dalaman sekolah dan menyediakan analisis peperiksaan yang berkaitan.

Pada tahun 2003, modul Laporan Adab Belajar (LAB) telah di tambah kepada perisian ISIS untuk memudahkan guru-guru menyediakan laporan guru kelas dan laporan guru setiap mata pelajaran.

Pada tahun 2004, dengan pelaksanaan Sistem Rumah secara menyeluruh di semua SBP, beberapa modul telah ditambah kepada perisian ISIS untuk menampung keperluan yang berkaitan dengan Sistem Rumah.

Memandangkan semua maklumat berkaitan dengan murid kini telah disimpan di dalam pangkalan data di setiap sekolah, ISIS telah melangkah setapak lagi dengan menyediakan modul berasaskan web untuk memudahkan pihak-pihak yang berkaitan iaitu sekolah, Bahagian Sekolah dan ibu bapa berkongsi maklumat yang kini terdapat dalam pangkalan data ISIS di sekolah.

2. Reka Bentuk Modul Berasaskan WEB

Secara umumnya, reka bentuk modul berasaskan web yang dimaksudkan adalah seperti berikut :

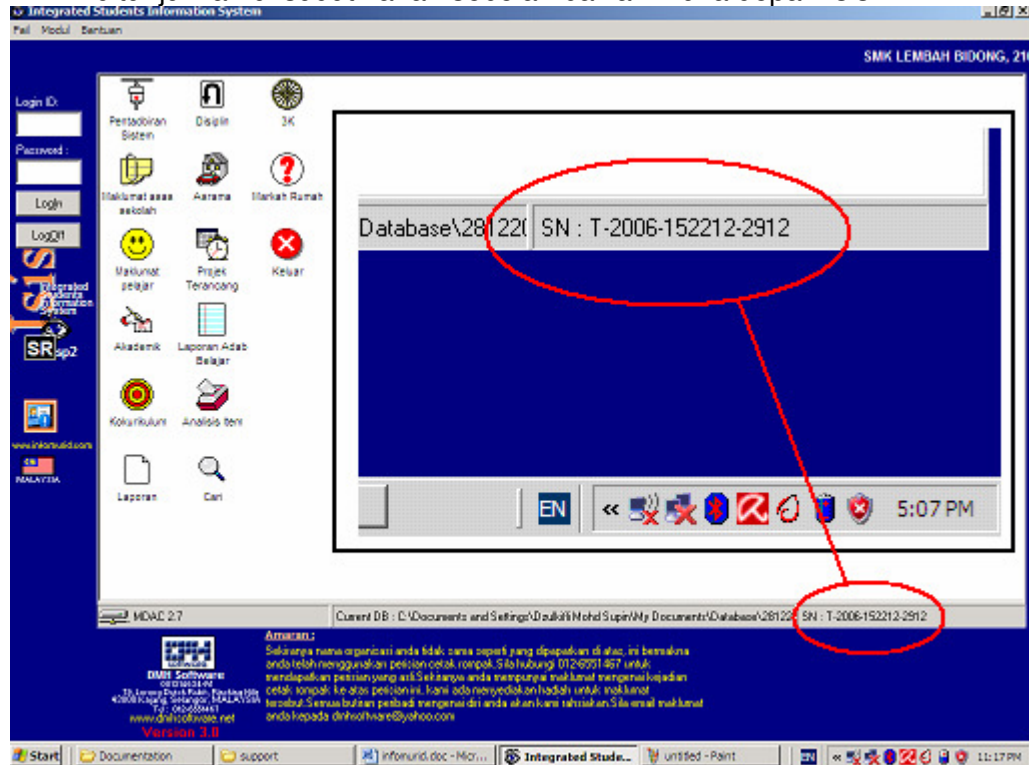
- Setiap sekolah akan diberi satu ruang di www.infomurid.com untuk menyimpan satu salinan pangkalan data seperti yang terdapat di sekolah
- Pengetua sekolah akan diberi Login ID dan Kata Laluan
- Pengetua sekolah akan menyediakan Login ID dan Kata Laluan untuk pegawai-pegawai lain di bawah tanggung jawabnya seperti Setiausaha Peperiksaan dan Penyelaras Sistem Rumah
- Pada setiap awal tahun, Penyelaras Sistem Rumah akan menyediakan fail maklumat murid yang diperolehi dari modul yang telah disediakan oleh perisian ISIS. Fail ini kemudian dimuat naik di laman web untuk dikemaskini ke dalam fail pangkalan data sekolah berkenaan.
- Setiap fail yang dimuat naik mengandungi '*digital signature*' yang unik pada setiap sekolah. Apabila fail ini sampai di Server, satu proses pengenalan ke atas fail- fail ini akan dijalankan dan sekiranya '*digital signature*' yang dibawa oleh fail ini tidak sah untuk sekolah berkenaan, proses kemaskini akan dibatalkan.
- Pada awal setiap tahun, Penyelaras Sistem Rumah akan menyediakan fail maklumat pelajar dan fail maklumat asrama dan dimuat naik ke laman web
- Pada akhir setiap kali peperiksaan, Penyelaras Sistem Rumah akan menyediakan fail maklumat akademik yang diperolehi dari modul yang telah disediakan oleh perisian ISIS. Fail ini kemudian dimuat naik di laman web untuk dikemaskini ke dalam fail pangkalan data sekolah berkenaan.
- Pada akhir setiap bulan, Penyelaras Sistem Rumah akan menyediakan
 - Fail maklumat kokurikulum
 - Fail maklumat sahsiah murid
 - Fail 3K (Keselamatan,Kebersihan, Keceriaan)

yang diperolehi dari modul-modul yang berkaitan yang telah disediakan oleh perisian ISIS. Fail ini kemudian dimuat naik di laman web untuk dikemaskini ke dalam fail pangkalan data sekolah berkenaan.

- Proses penyediaan setiap fail ini mungkin hanya mengambil masa kurang dari 30 saat manakala proses muat naik setiap fail ini ke laman web hanya akan mengambil masa kurang dari 90 saat bergantung kepada kelajuan sambungan internet yang digunakan.
- Pihak Sektor Sekolah Berasrama Penuh akan mempunyai LoginID dan Kata Laluan.
- Sektor SBP boleh membuat analisis berpusat tentang peperiksaan, sahsiah, kokurikulum dan 3K dengan menggunakan data semua SBP yang terdapat di Server.
- Sektor SBP boleh mencari maklumat dengan cepat ke atas murid dari mana-mana SBP.
- Pengetua boleh mencari sebarang maklumat mengenai sekolah mereka dari mana-mana tempat di dunia, 24 jam sehari, 7 hari seminggu.

3. Menaiktaraf perisian ISIS

- Pastikan Nombor Siri Perisian yang sedang anda gunakan. Nombor Siri ini ditunjukkan di sudut kanan sebelah bawah muka depan Isis .



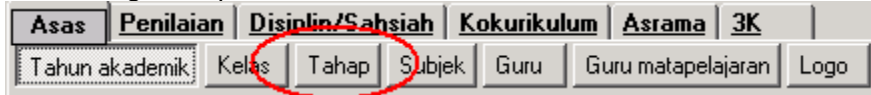
- Bandingkan Nombor Siri ini dengan yang terdapat dalam senarai dari laman web www.infomurid.com/support/nomborsiri.doc
- Sekiranya Nombor Siri tidak sama, sila pasang perisian ISIS yang telah diserahkan kepada Pengetua anda sewaktu Mesyuarat Kewangan di Melaka pada bulan Ogos 2006 . Sila hubungi saya pada nombor telefon 012-6551467 sekiranya perlu mendapatkan salinan perisian yang berkaitan.
- Naik taraf perisian ISIS dengan muat turun fail service pack 4 dari alamat www.infomurid.com/support/isis3sp4.zip
- Pasang Service Pack 4 ke dalam semua komputer yang digunakan untuk perisian ISIS
- Apabila anda selesai menaik taraf perisian, logo Infomurid akan terpapar di sebelah kiri muka depan perisian seperti di bawah:




- Naik taraf pangkalan data dengan menekan butang naik taraf yang terdapat dalam modul Pentadbiran Sistem

4. Mengemaskini maklumat Tahap

- Buka modul Maklumat Asas Sekolah dan Pilih Tab Asas dan klik butang Tahap



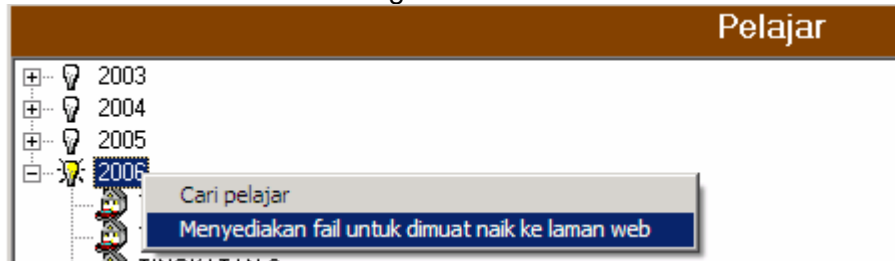
- Pilih rekod dan tukar rekod (Butang )
- Hitamkan pada Tingkatan yang berkaitan dan klik butang OK



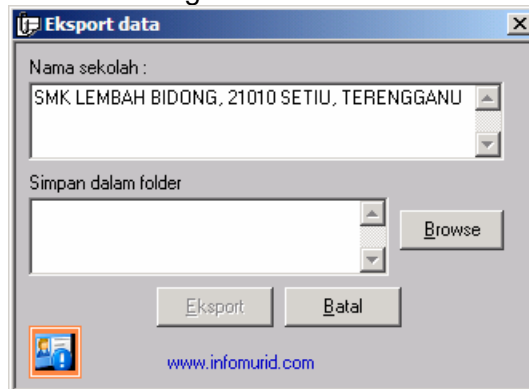
- Ulang langkah di atas untuk rekod-rekod yang seterusnya.

5. **Menyediakan fail maklumat murid untuk di muat naik ke laman web**
(Hanya perlu dijalankan sekali sahaja dalam setahun atau sekiranya terdapat penambahan murid)

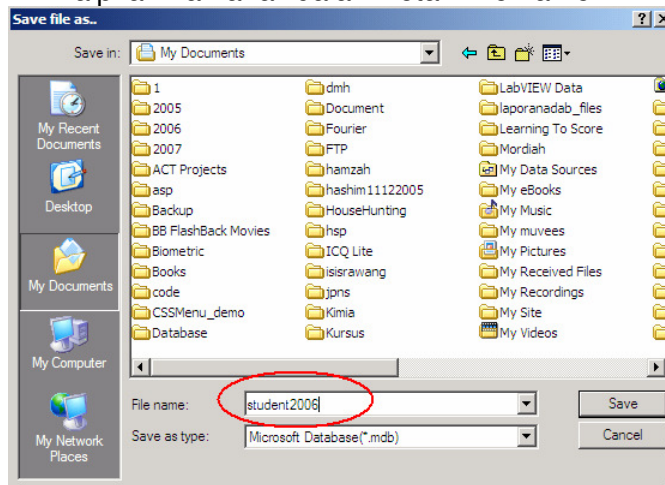
- Buka modul Maklumat Pelajar
- Pilih Tahun dan klik butang kanan tetikus



- Pilih menu Menyediakan fail untuk dimuat naik ke laman web
- Klik butang Browse untuk memilih folder di mana fail akan disimpan



- Taipkan nama fail dalam kotak File name



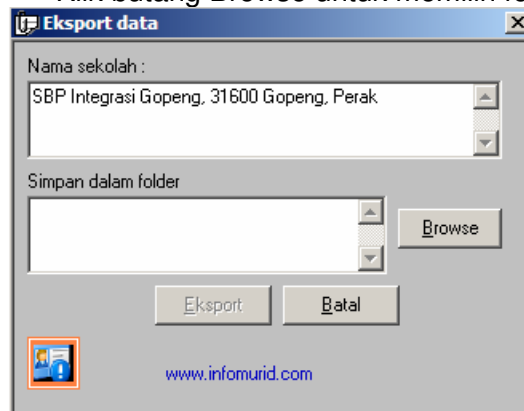
- Klik butang Save
- Butang Eksport akan “hidup”
- Klik butang Eksport
- Tekan butang Yes untuk mengeksport maklumat murid ke dalam fail yang berkaitan.

6. **Menyediakan fail maklumat akademik untuk di muat naik ke laman web**
(Hanya perlu dijalankan sekali sahaja untuk setiap kali peperiksaan)

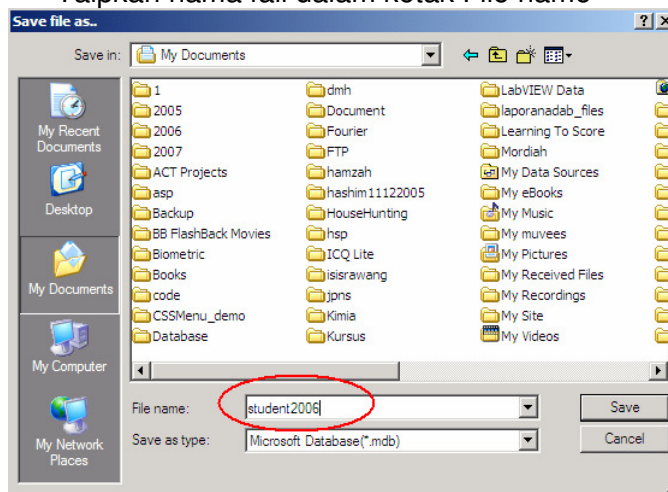
- Buka modul Akademik
- Pilih Tahun dan Peperiksaan
- Klik butang kanan tetikus



- Pilih menu Menyediakan fail untuk dimuat naik ke laman web
- Klik butang Browse untuk memilih folder di mana fail akan disimpan



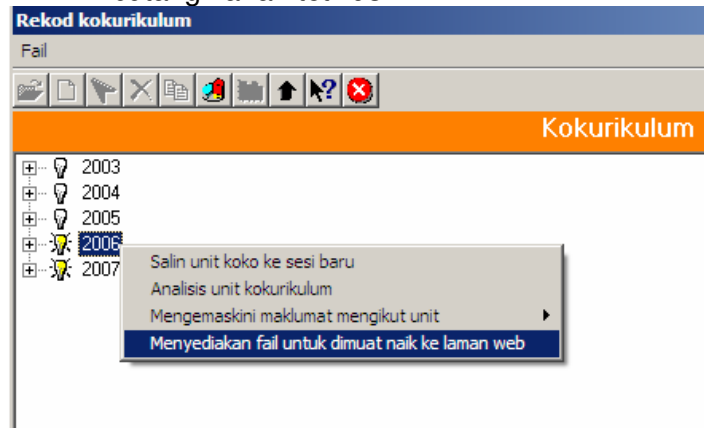
- Taipkan nama fail dalam kotak File name



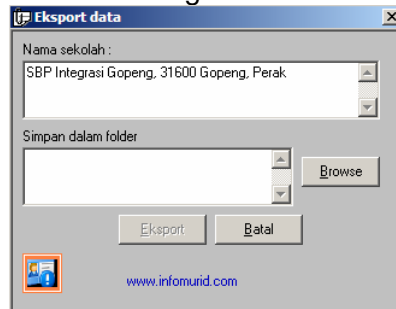
- Klik butang Save
- Butang Eksport akan “hidup”
- Klik butang Eksport
- Tekan butang Yes untuk mengeksport maklumat murid ke dalam fail yang berkaitan.

7. Menyediakan fail maklumat kokurikulum untuk di muat naik ke laman web

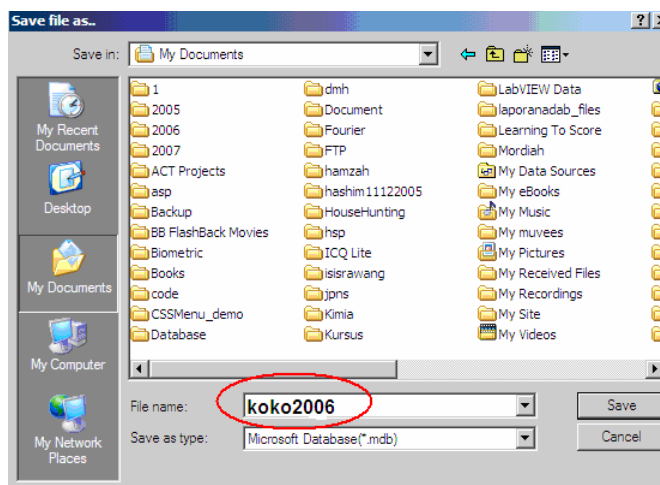
- Buka modul Kokurikulum
- Pilih Tahun
- Klik butang kanan tetikus



- Pilih menu Menyediakan fail untuk dimuat naik ke laman web
- Klik butang Browse untuk memilih folder di mana fail akan disimpan



- Taipkan nama fail dalam kotak Filename

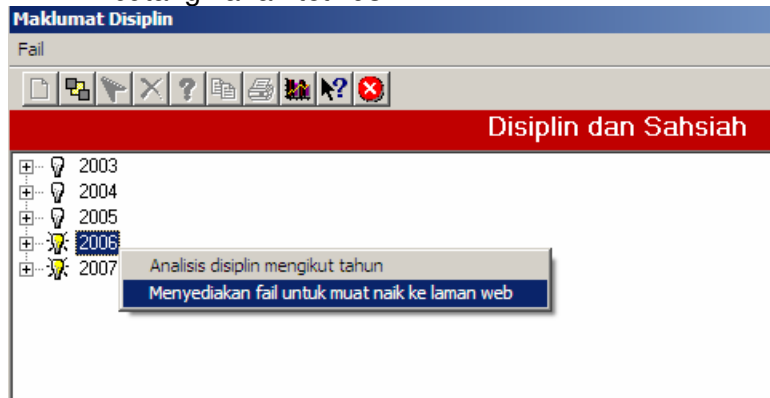


- Klik butang Save
- Butang Eksport akan "hidup"
- Klik butang Eksport

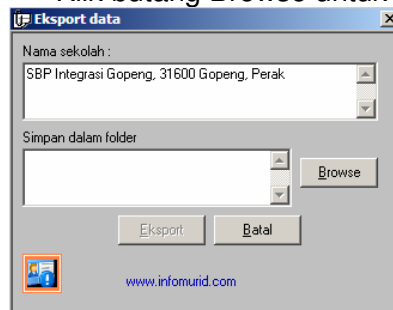
Tekan butang Yes untuk mengeksport maklumat murid ke dalam fail yang berkaitan.

8. Menyediakan fail maklumat sahshiah untuk di muat naik ke laman web

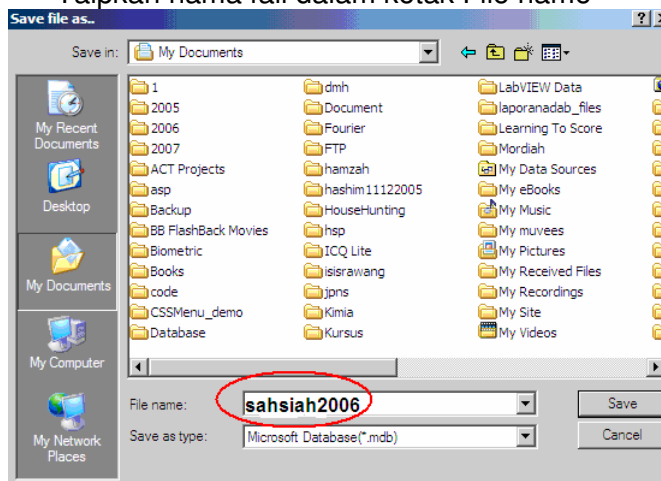
- Buka modul Disiplin
- Pilih Tahun
- Klik butang kanan tetikus



- Pilih menu Menyediakan fail untuk dimuat naik ke laman web
- Klik butang Browse untuk memilih folder di mana fail akan disimpan



- Taipkan nama fail dalam kotak File name

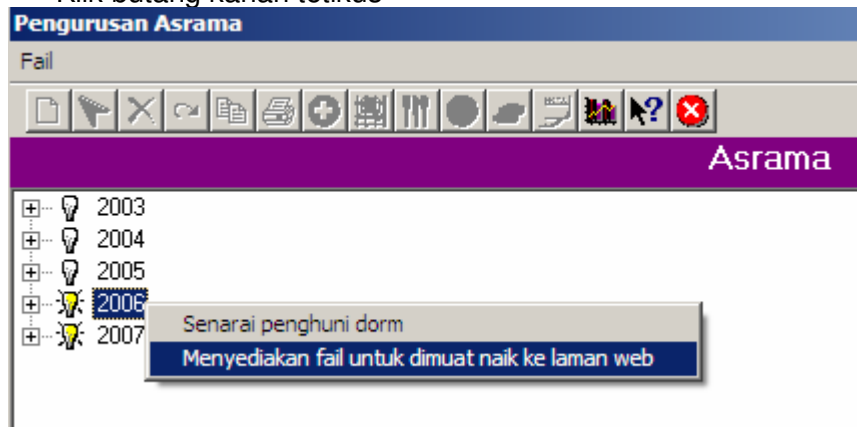


- Klik butang Save
- Butang Eksport akan “hidup”
- Klik butang Eksport

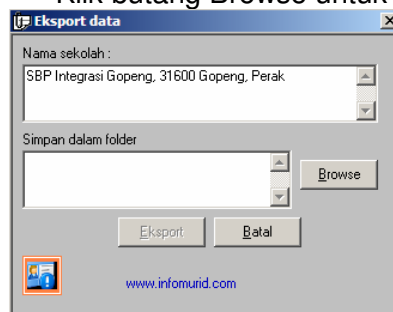
Tekan butang Yes untuk mengeksport maklumat murid ke dalam fail yang berkaitan.

9. **Menyediakan fail maklumat asrama untuk di muat naik ke laman web**
(Langkah ini hanya perlu dilaksanakan sekali sahaja dalam setahun selepas rekod penginapan murid di asrama telah dikemaskini)

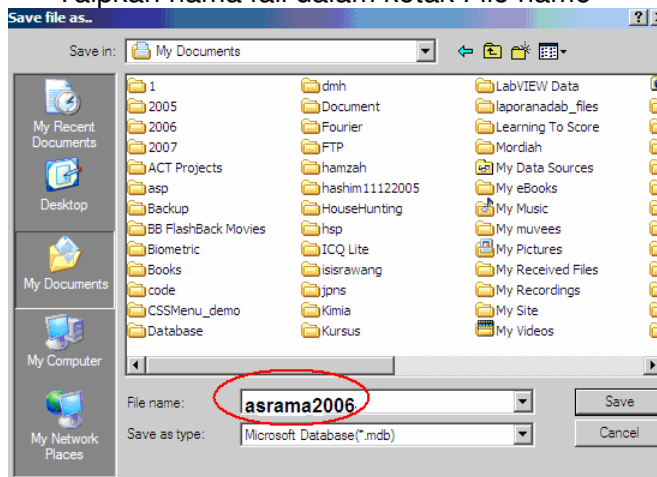
- Buka modul asrama
- Pilih Tahun
- Klik butang kanan tetikus



- Pilih menu Menyediakan fail untuk dimuat naik ke laman web
- Klik butang Browse untuk memilih folder di mana fail akan disimpan



- Taipkan nama fail dalam kotak File name



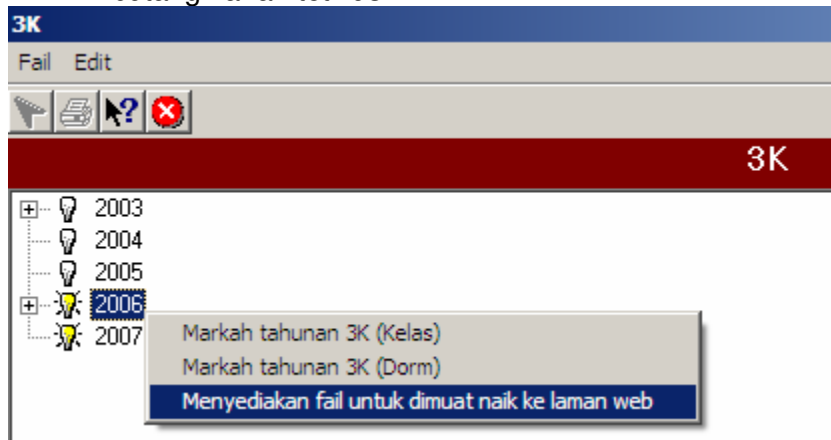
- Klik butang Save
- Butang Eksport akan "hidup"
- Klik butang Eksport

Tekan butang Yes untuk mengeksport maklumat murid ke dalam fail yang berkaitan.

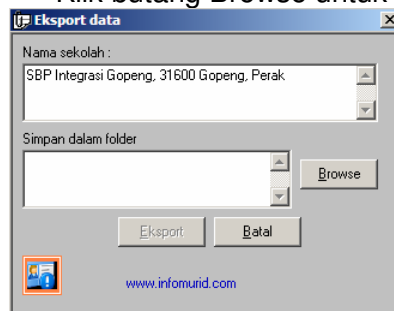
10. Menyediakan fail maklumat 3K untuk di muat naik ke laman web

(Perlu dilaksanakan pada akhir setiap bulan)

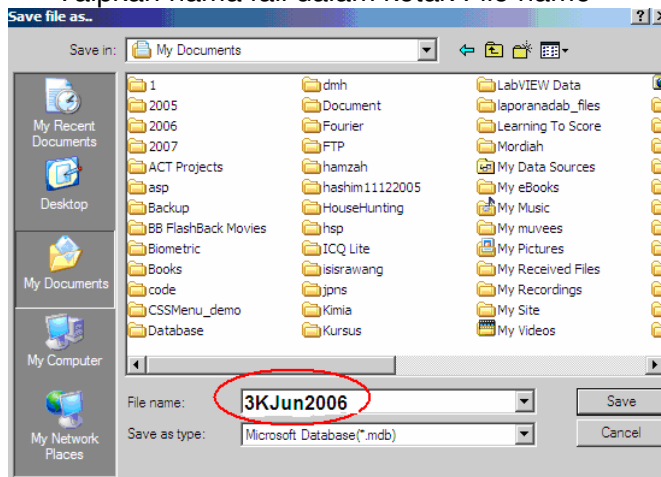
- Buka modul 3K
- Pilih Tahun
- Klik butang kanan tetikus



- Pilih menu Menyediakan fail untuk dimuat naik ke laman web
- Klik butang Browse untuk memilih folder di mana fail akan disimpan



- Taipkan nama fail dalam kotak File name



- Klik butang Save
- Butang Eksport akan "hidup"
- Klik butang Eksport

Tekan butang Yes untuk mengeksport maklumat murid ke dalam fail yang berkaitan.

11. Muat naik fail-fail ke laman web



- Buka Internet Explorer
- Taipkan www.infomurid.com pada kotak Address dan tekan butang



- Senarai sekolah akan dipaparkan.
- Klik pada nama sekolah anda



Dokumentasi	Forum
<ul style="list-style-type: none">1. Service Pack 4 (Versi 3)2. Kod mata pelajaran yang seragam3. Import maklumat dar SMM4. Penyediaan template untuk cetakan5. Nombor Sini Perisian (SBP)	<p>Sila klik di sini untuk mengajukan sebarang soalan mengenai sistem .</p>
Perkhidmatan Internet di antara Asia Pasifik dan USA terjejas kerana kerosakan kabel optik berhampiran Taiwan akibat gempa bumi. Perkhidmatan dijangka kembali pulih dalam masa 3 minggu. Harap Maaf	
Sila Pilih Sekolah	
1 Kolej Melayu Kuala Kangsar, 33000 Kuala Kangsar Perak	
2 SBP Integrasi Gopeng, 31600 Gopeng Perak	
3 Sekolah Seri Puteri, 63000 Cyberjaya Selangor	
4 Sekolah Tuanku Abdul Rahman, 31400 Ipoh Perak	
5 Sektor Sekolah Berasrama Penuh, 62604 Putrajaya WP Putrajaya	
6 SM Sains Raja Tun Azlan Shah, 34009 Taiping Perak	
System Administrator	

- Masukkan ID Pengguna dan Kata Laluan
- Tandakan pada kotak Login sebagai pentadbir
- Tekan butang Go

Arahan : <i>Sila taipkan ID Pengguna, Kata Laluan dan tekan butang 'GO'</i>	
ID Pengguna	<input type="text" value="penyelaras"/>
Kata Laluan	<input type="password" value="••••••••"/>
	<input checked="" type="checkbox"/> Login sebagai Pentadbir
Pilih sekolah lain	<input type="button" value="GO"/> <input type="button" value="Reset"/>

- Menu Pentadbir Aras 2 akan dipaparkan

PENTADBIR [ARAS 2]

[Mencari murid](#)

[Analisis Peperiksaan \(SEKOLAH\)](#)

[Analisis 3K](#)

[Analisis Markah Rumah \(SEKOLAH\)](#)

[Muat naik fail maklumat murid ke laman web](#)


[Muat naik fail akademik ke laman web](#)

[Muat naik fail sahsiah ke laman web](#)

[Muat naik fail kokurikulum ke laman web](#)

[Muat naik fail asrama ke laman web](#)

[Muat naik fail 3K ke laman web](#)

 [KELUAR \(Log Out \)](#)

- Klik pada menu-menu yang berkaitan



**Info
Murid**

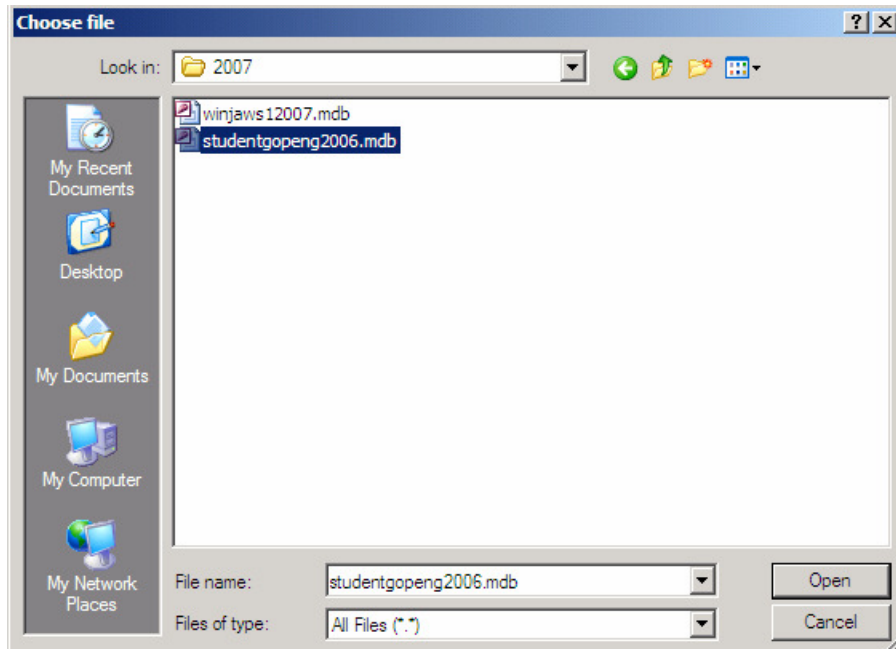
MUAT NAIK FAIL MAKLUMAT ASAS MURID

**SBP Integrasi Gopeng
31600 Gopeng, Perak**

- Tekan butang *Browse* untuk memilih fail yang berkaitan.
- Klik butang *Upload* untuk muat naik fail ke laman web.
- Masa yang diambil untuk muat naik adalah bergantung kepada saiz fail dan kelajuan talian internet anda..

Fail untuk dimuat naik :

- Klik butang *Browse* untuk mencari fail-fail yang telah disediakan dalam Bahagian 5 hingga 7 .



- Dwiklik pada fail berkenaan
- Klik butang Upload dan tunggu sehingga mesej seperti di bawah dipaparkan



12. Menyemak markah Sistem Rumah

- Pada menu Pentadbir, klik pada menu Analisis Markah Rumah (SEKOLAH)
- Pilih Tahun
- Laporan seperti di bawah akan dipaparkan

MARKAH SISTEM RUMAH																								
Nama Sekolah		SBP Integrasi Gopeng 31600 Gopeng, Perak																						
BALIK KE MENU UTAMA				2003					2004					2005					2006					2007
RUMAH	AKADEMIK			KOKURIKULUM						SAHSIAH						3K								
	PNG		JUMLAH	PENGLIBATAN		PENCAPAIAN		ACARA		JUMLAH	SALAHLAKU		KHIDMAT BAKTI		JAWATAN		JUMLAH	ASRAMA		JUMLA				
	L	P		L	P	L	P	L	P		L	P	L	P	L	P		L	P					
DELIMA	4180	5490	9670	612	520	76	32	796	694	2730	-431	-84	104	64	675	695	1023	-30	820	790				
MUTIARA	4870	5490	10360	777	616	74	15	804	673	2959	-424	-204	78	56	799	732	1037	-	520	420	-100			
NILAM	4180	5165	9345	583	573	72	36	725	488	2477	-452	-113	78	48	648	738	947	-80	580	500				
ZAMRUD	5005	5690	10695	846	628	64	25	777	708	3048	-442	-189	104	66	731	782	1052	-	180	740	560			

13 Menyemak analisis akademik

- Pada menu Pentadbir, klik pada menu Analisis Peperiksaan (SEKOLAH)
- Pilih Tahun, Peperiksaan, Tingkatan dan Kedudukan Dalam Tingkatan
- Laporan seperti di bawah akan dipaparkan

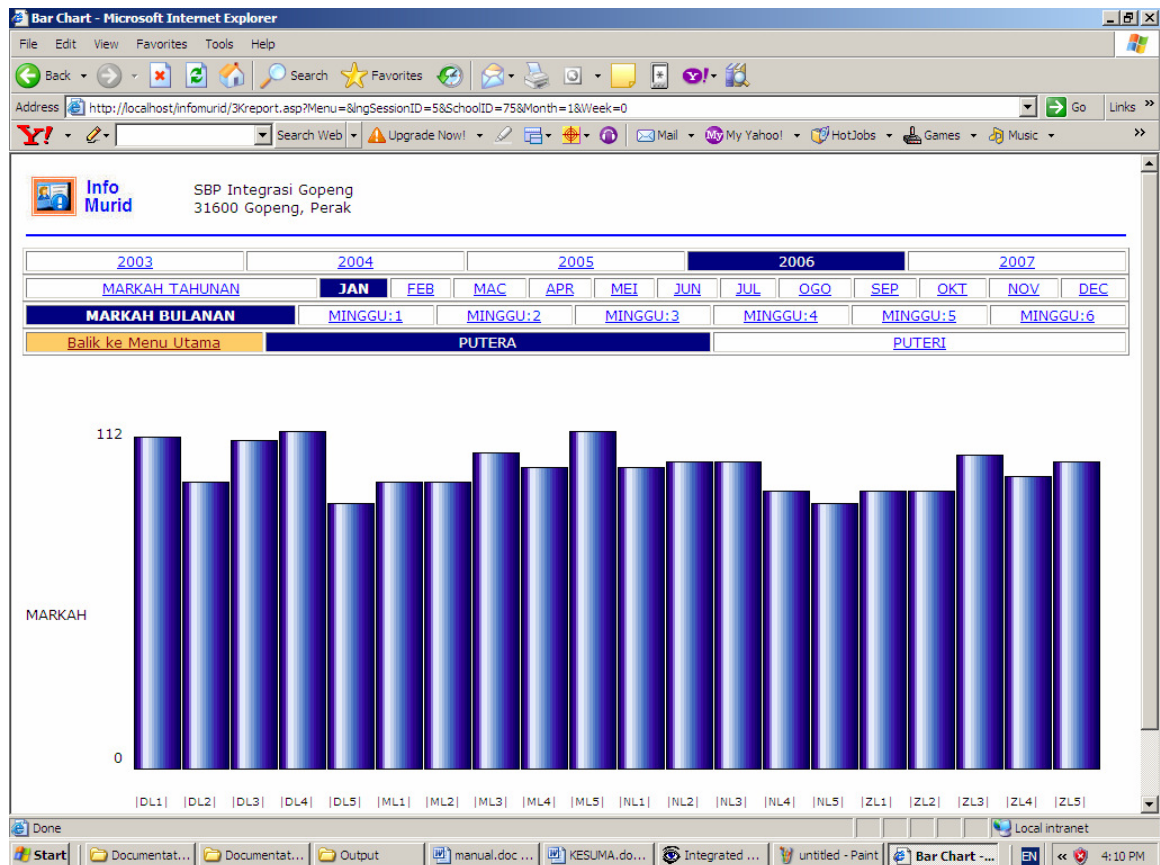
Info Murid		SBP Integrasi Gopeng 31600 Gopeng, Perak																	
2003				2004					2005					2006					
UJIAN SELARAS 1, 2006		PEPERIKSAAN PERTENGAHAN TAHUN, 2006			PEPERIKSAAN PERCUBAAN SPM 2006			PEPERIKSAAN PERCUBAAN PMR 2006		UJIAN SELARAS 2, 2006		PEPERIKSAAN AKHIR TAHUN, 2006			PENILAIAN MENENGAH REN 2006				
Tingkatan 1		Tingkatan 2			Tingkatan 3			Tingkatan 4			Tingkatan 5								
Balik ke Menu Utama				KEDUDUKAN DALAM TINGKATAN					ANALISIS PENCAPAIAN MATA PELAJARAN										
Kedudukan	Nama Murid											Kelas	PNGT	PNGE	PNGK	GP			
1	HUDA BINTI ABD LATIF											4R	3.79	3.82	3.81	1.7			
2	NURUL HAFIZA BINTI DZULKIFLI											4M	3.89	3.76	3.79	1.6			

- Pilih Tahun, Peperiksaan, Tingkatan dan Analisis Pencapaian Mata Pelajaran
- Laporan seperti di bawah akan dipaparkan

Info Murid		SBP Integrasi Gopeng 31600 Gopeng, Perak																	
2003				2004					2005					2006					
UJIAN SELARAS 1, 2006		PEPERIKSAAN PERTENGAHAN TAHUN, 2006			PEPERIKSAAN PERCUBAAN SPM 2006			PEPERIKSAAN PERCUBAAN PMR 2006		UJIAN SELARAS 2, 2006		PEPERIKSAAN AKHIR TAHUN, 2006			PENILAIAN MENENGAH REN 2006				
Tingkatan 1		Tingkatan 2			Tingkatan 3			Tingkatan 4			Tingkatan 5								
Balik ke Menu Utama				KEDUDUKAN DALAM TINGKATAN					ANALISIS PENCAPAIAN MATA PELAJARAN										
MATA PELAJARAN	Bil.	1A	2A	3B	4B	5C	6C	7D	8E	9G1	9G2	9G3	9G4	LULUS					
	Calon	Bil	%	Bil	%	Bil	%	Bil	%	Bil	%	Bil	%	Bil	%				
BAHASA MELAYU	170	55	0.32	97	0.57	15	0.09	3	0.02							170	100.00		

14 Analisis 3K

- Pada menu Pentadbir, klik pada menu Analisis 3K
- Pilih Tahun
- Pilih Bulan
- Pilih Minggu
- Pilih Jantina (Putera/ Puteri)
- Laporan seperti di bawah akan dipaparkan



15 Menyediakan maklumat lengkap seseorang murid

- Pada menu Pentadbir, klik pada menu Mencari murid
- Hitamkan bullet yang selari dengan label Nama dan taipkan nama pada kotak (Tidak semestinya nama penuh)
- Pastikan anda tick pada kotak "wild search"
- Tekan butang "Klik disini untuk mulakan carian"

SBP Integrasi Gopeng
31600 Gopeng, Perak

MENCARI MURID		
Nama	<input type="radio"/>	<input type="text" value="hafiza"/>
No. Daftar	<input type="radio"/>	<input type="text"/>
Kad Pengenalan	<input type="radio"/>	<input type="text"/>
Sijil Lahir	<input type="radio"/>	<input type="text"/>
<input checked="" type="checkbox"/> Wild search		

Klik di sini untuk mulakan carian

- Sekiranya terdapat murid yang memenuhi kriteria di atas, nama mereka akan tersenarai seperti di bawah:

Sila klik pada nama murid untuk memaparkan laporan lengkap

Bil	Nama murid	No. Pendaftaran	Kad Pengenalan
1	NURUL HAFIZA BINTI SARIMON	042/04	910401-08-5918
2	NORHAFIZAH BINTI ZAIHAN	184/05	891212- 01- 6314
3	NUR HAFIZAH BINTI MOHD SHAFIE	162/05	890302- 12- 5026
4	NURUL HAFIZA BINTI DZULKIFLI	023/03	900523- 08- 6194
5	NUR HAFIZAH BINTI SAHIDAN	043/03	900425- 02- 5216
6	NURUL SHAFIZA BINTI MOHD SHAHRUDIN	211/04	880106-23-5130

- Klik pada nama yang berkaitan

TAHUN	PAPAR SEMUA	2003	2004	2005	2006	
KELUAR	KEPUTUSAN AKADEMIK	PENCAPAIAN MATA PELAJARAN	SALAH LAKU	KHIDMAT BAKTI	KOKURIKULUM	ACARA

PETUNJUK:

PNGT= Purata Nilai Gred (Subjek Teras)
 PNGK= Purata Nilai Gred (Subjek Elektif)
 PNGK= Purata Nilai Gred (Keseluruhan)
 KDK= Kedudukan dalam kelas
 KDT= Kedudukan dalam tingkatan
 GPK= Gred Purata Keseluruhan

PEPERIKSAAN	PNGT	PNGE	PNGK	JUMLAH	PERATUS	KDK	KDT
PENILAIAN 1, 2003	3.73	0.00	3.73	893	81.18	3	19
PENILAIAN PERTENGAHAN TAHUN, 2003	3.46	0.00	3.46	894	81.27	4	27
PEPERIKSAAN PERTENGAHAN TAHUN, 2003	3.46	0.00	3.46	895	81.36	4	27
PENILAIAN 2, 2003	3.69	0.00	3.69	900	81.82	4	8
PENILAIAN 3, 2003	3.73	0.00	3.73	735	81.67	4	19

- Pilih menu-menu yang berkaitan untuk menghasilkan laporan

16 Menyediakan Analisis Mata Pelajaran Semua SBP (Modul Pengetua Sahaja)



- Buka Internet Explorer
- Taipkan www.infomurid.com pada kotak Address dan tekan butang



- Senarai sekolah akan dipaparkan.
- Klik pada nama sekolah anda



Dokumentasi	Forum
<ul style="list-style-type: none">1. Service Pack 4 (Versi 3)2. Kod mata pelajaran yang seragam3. Import maklumat dar SMM4. Penyediaan template untuk cetakan5. Nombor Siri Perisian (SBP)	<p>Sila klik di sini untuk mengajukan sebarang soalan mengenai sistem .</p>
Perkhidmatan Internet di antara Asia Pasifik dan USA terjejas kerana kerosakan kabel optik berhampiran Taiwan akibat gempa bumi. Perkhidmatan dijangka kembali pulih dalam masa 3 minggu. Harap Maaf	
Sila Pilih Sekolah	
1 Kolej Melayu Kuala Kangsar, 33000 Kuala Kangsar Perak	
2 SBP Integrasi Gopeng, 31600 Gopeng Perak	
3 Sekolah Seri Puteri, 63000 Cyberjaya Selangor	
4 Sekolah Tuanku Abdul Rahman, 31400 Ipoh Perak	
5 Sektor Sekolah Berasrama Penuh, 62604 Putrajaya WP Putrajaya	
6 SM Sains Raja Tun Azlan Shah, 34009 Taiping Perak	
System Administrator	

- Masukkan ID Pengguna dan Kata Laluan
(**ID Pengguna dan Kata Laluan untuk Pengetua adalah sama seperti yang digunakan untuk pengesahan Pelaporan Prestasi Perbelanjaan Bulanan**)
- Tandakan \checkmark pada kotak Login sebagai pentadbir
- Tekan butang Go

SBP Integrasi Gopeng 31600 Gopeng, Perak

Arahan :
Sila taipkan ID Pengguna, Kata Laluan dan tekan butang 'GO'

ID Pengguna	<input type="text" value="sbpigopeng"/>
Kata Laluan	<input type="password" value="••••••"/>
	<input checked="" type="checkbox"/> Login sebagai Pentadbir
<i>Pilih sekolah lain</i>	<input type="button" value="GO"/> <input type="button" value="Reset"/>

- Menu Pentadbir Aras 4 akan dipaparkan

PENTADBIR [ARAS 4]

[Mencari murid](#)

[Analisis Peperiksaan \(SEKOLAH\)](#)

[Analisis 3K](#)

[Analisis mata pelajaran \(KESELURUHAN SBP\)](#)

[Menukar Login ID dan Kata Laluan pentadbir](#)

 [KELUAR \(Log Out \)](#)

- Pilih menu Analisis mata pelajaran (KESELURUHAN SBP)
- Pilih Tahun, Peperiksaan, Tingkatan dan Mata Pelajaran
- Tekan butang Submit

Tahun :

Peperiksaan :

Tingkatan :

Mata Pelajaran :

Eksport ke Excel

- Tanda tick pada kotak Eksport ke Excel sekiranya anda ingin memperoleh laporan dalam bentuk Excel
- Laporan yang berkaitan akan dipaparkan